

R Obytný soubor NOVÁ VALCHA - FÁZE 7 **RODINNÝ DŮM TYP A, NA PARCELE 7.131**



Dvoupodlažní dům s dispozicí 4 + kk . Hmotu domu je podélná s pultovou střechou, což poskytuje soukromí a efektivní využití zahrady.
Z volitelných nadstandardů lze vybrat kombinaci vybavení a dispozice dle přání klienta. Hmotu domu je podélná s pultovou nebo plochou* střechou.

ZASTAVĚNÁ PLOCHA DOMU**72,6 m²**

ČISTÁ UŽITNÁ PLOCHA DOMU**107,8 m²**

PLOCHA POZEMKU **393,0 m²**



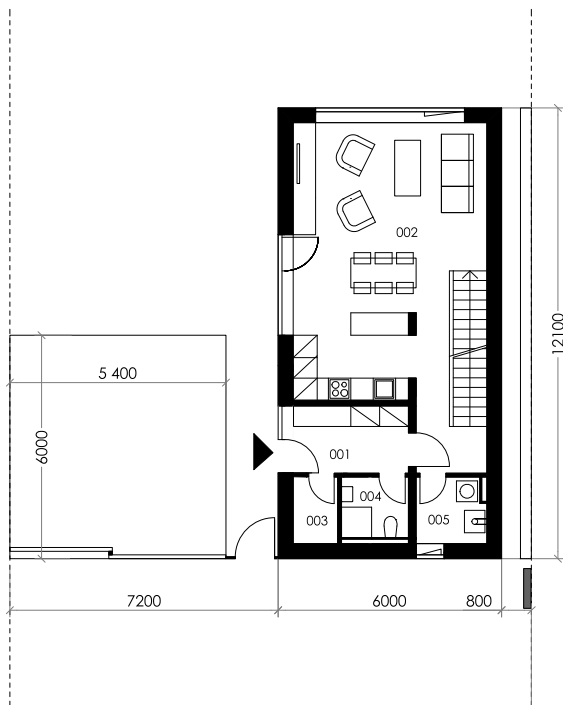
Upozornění: Tento výkres byl zpracován pro marketingové účely. Vizualizace jsou pouze ilustrační, nejsou závazné a mohou vyobrazovat nadstandardní provedení jednotky. Podlahová plocha jednotky je vypočítána dle 366/2013 Sb. Plochy jednotlivých místností jsou pouze orientační. Vybavení zařazené v plánech bytů (nábytek, kuchyňská linka, el. spotřebiče atp.) není součástí dodávky a je pouze ilustrativní. Rozsah dodávky bude specifikován ve standardu a smlouvě s klientem. Investor si vyhrazuje právo změny.

RODINNÝ DŮM TYP A, NA PARCELE 7.131

PŮDORYSY



1NP

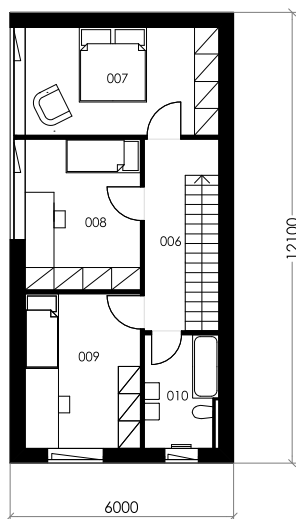


SEZNAM MÍSTNOSTÍ

č. místnosti // pokojplocha (m ²)
001 // zádveř	5,8 m ²
002 // obývací pokoj	41,9 m ²
003 // šatna	2,2 m ²
004 // koupelna	2,9 m ²
005 // technická místnost	3,2 m ²
006 // chodba	6,6 m ²
007 // ložnice	14,8 m ²
008 // pokoj	12,3 m ²
009 // pokoj	12,6 m ²
010 // koupelna	5,5 m ²
CELKEM	107,8 m²

Podlahová plocha dle NOZ § 1222 (prováděcí vyhláška č. 366/2013 Sb § 3) **117,5 m²**

2NP



0 m 1 m 6 m

RODINNÝ DŮM TYP A, NA PARCELE 7.131

UMÍSTĚNÍ DOMU NA POZEMKU

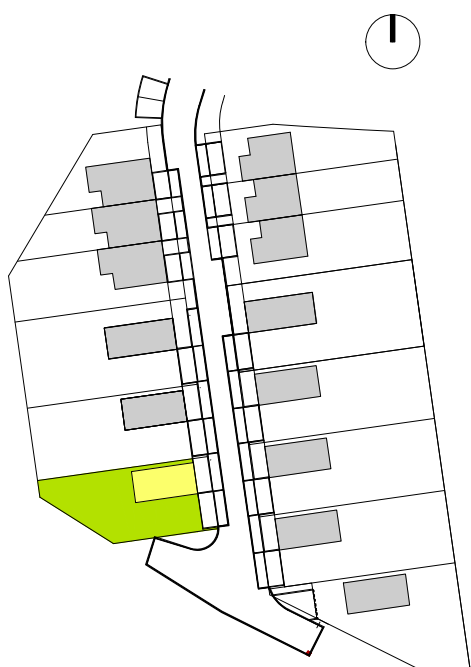
VÝMĚRY PLOCH

celková plocha pozemku	393,0 m ²
zastavěná plocha domu	72,6 m ²
plocha zahrady	278,4 m ²
plocha předzahrádky	42,0 m ²

LEGENDA

-  plocha domu
-  zpevněná plocha
-  zahrada
-  piliř elektro, plyn
-  hranice pozemku oplotitelná
-  hranice pozemku neoplotitelná
-  terénní úpravy
-  opěrná stěna

SCHÉMA UMÍSTĚNÍ V LOKALITĚ



0 m 1 m 6 m

