

# KATALOG STANDARDNÍHO VYBAVENÍ



## BYTOVÉ DOMY A, B, F



## TYP DVEŘÍ, KOVÁNÍ A PŘÍSLUŠENSTVÍ

### TYP DVEŘÍ



**bezpečnostní vstupní dveře**  
referenční standard Elegant komfort SECURO

### KOVÁNÍ



**bezpečnostní kování**  
referenční standard Cobra Tower s klikou Vision

### PŘÍSLUŠENSTVÍ



**dveřní práh**  
dub



**panoramatické kukátko**  
nerez

## TYPY DVEŘÍ, KOVÁNÍ

### TYPY DVEŘÍ

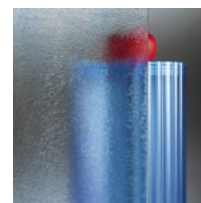


**dveře s falcem**  
plné, povrch CPL  
referenční standard HL 10 ARB

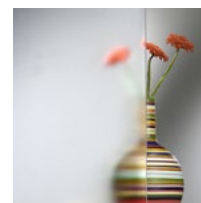


**dveře s falcem**  
do OP částečně prosklené, povrch CPL  
referenční standard LUX 33 ARB

### SKLENĚNÉ VÝPLNĚ

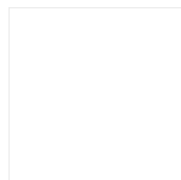


Činčila čirá



Satinato bílé

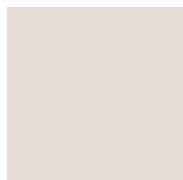
### BARVA/DEKOR



CPL Bílá  
mat



CPL Světle  
šedá mat



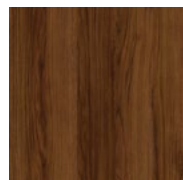
CPL Kašmír  
mat



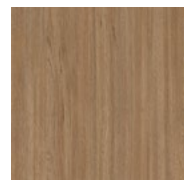
CPL Grafitová  
mat



CPL Zelená  
mat



CPL Dub  
Catania



CPL Dub  
Narbonne

### KOVÁNÍ



**rozetové kulaté kování**  
broušená nerez  
referenční standard MP Favorit

## POUŽITÍ V POBYTOVÝCH MÍSTNOSTECH

referenční standard

EGGER ECLIC 7/31 – POKLÁDKA PLOVOUCÍM ZPŮSOBEM



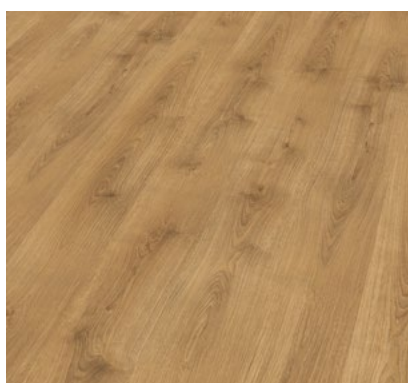
**Dub Zermatt světlý**  
lamela: 7 x 193 x 1292 mm



**Dub Belfort stříbrný**  
lamela: 7 x 193 x 1292 mm



**Dub Woodwork**  
lamela: 7 x 193 x 1292 mm



**Dub Nord přírodní**  
lamela: 7 x 193 x 1292 mm



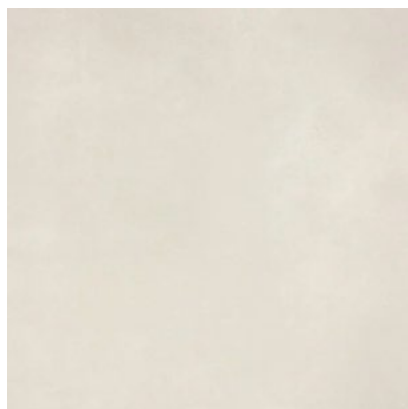
**Dub Falun**  
lamela: 7 x 193 x 1292 mm

## POUŽITÍ V CHODBÁCH, KOMORÁCH, KOUPELNÁCH A NA WC

referenční standard  
RAKO – SÉRIE EXTRA



**bílá**  
60 × 60 cm



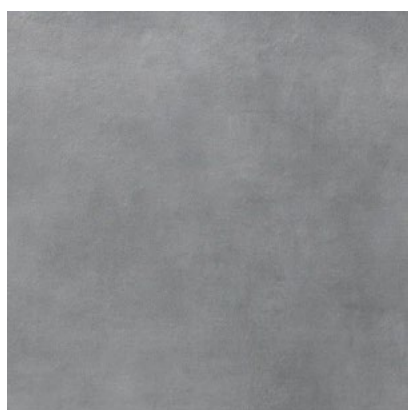
**slonová kost**  
60 × 60 cm



**hnědošedá**  
60 × 60 cm



**světle šedá**  
60 × 60 cm



**tmavě šedá**  
60 × 60 cm



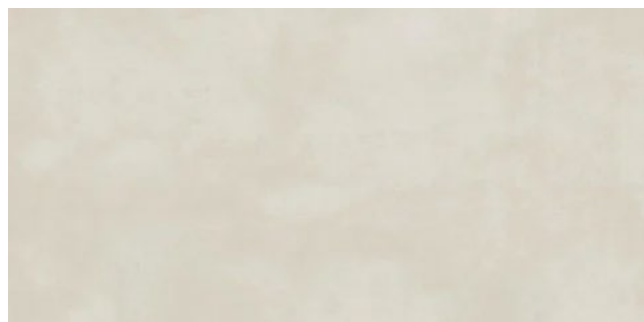
**černá**  
60 × 60 cm

## KOUPELNA, WC

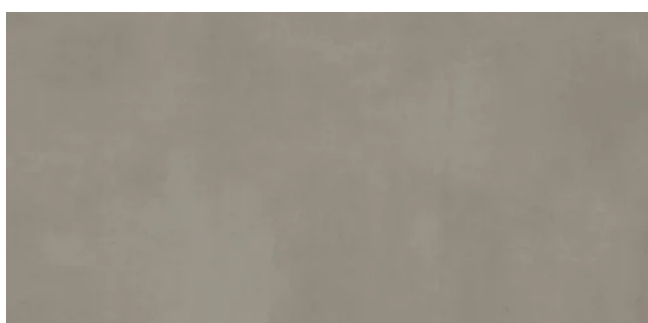
referenční standard  
RAKO – SÉRIE EXTRA



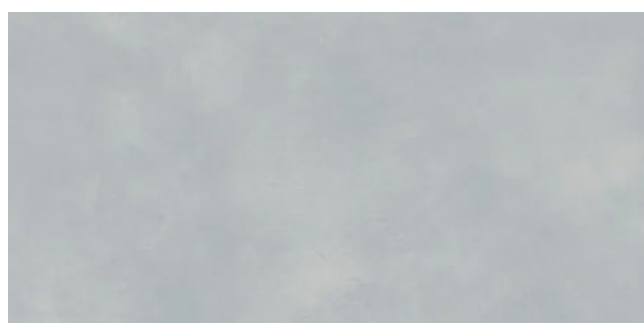
**bílá**  
30 × 60 cm



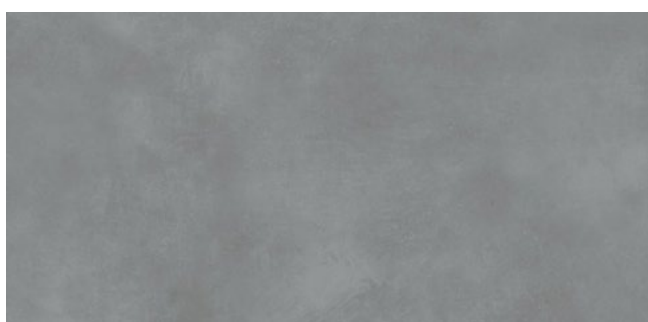
**slonová kost**  
30 × 60 cm



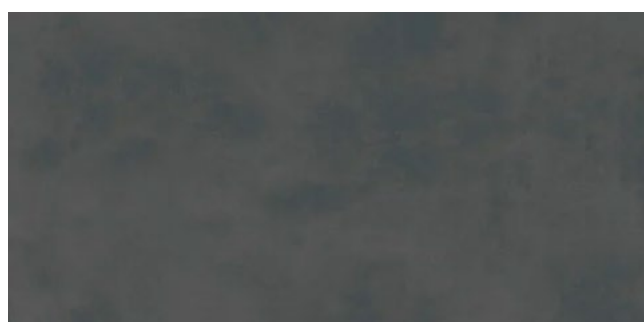
**hnědošedá**  
30 × 60 cm



**světle šedá**  
30 × 60 cm



**tmavě šedá**  
30 × 60 cm



**černá**  
30 × 60 cm

## KOUPELNA, WC

### UMYVADLO, UMÝVÁTKO



#### umyvadlo

referenční standard Jika Lyra Plus Viva  
60 × 45 cm



#### umývátko

referenční standard SAT Brevis  
40,5 × 20,5 cm



#### Sifon umyvadlový/umývátkový

referenční standard Alca A431

### WC



#### závěsné WC

referenční standard  
Jika Lyra Plus



#### sedátko soft close

Glacera EASYSLIM33



#### ovládací tlačítko

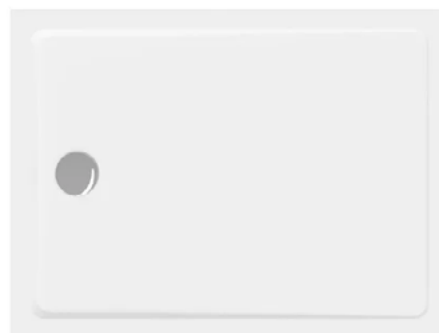
referenční standard Alca M570  
plast/bílá

## KOUPELNA

### VANA A SPRCHOVÝ KOUT



**obdélníková vana**  
referenční standard Kaldewei Eurowa



**sprchová vanička**  
referenční standard SAT Project  
min. rozměr 90 × 90 cm nebo  
80 × 100 cm, litý mramor

### SPRCHOVÝ KOUT/ZÁSTĚNA



**sprchový kout / zástěna**  
referenční standard SAT TEX,  
min. rozměr 90 × 90 cm nebo 80 × 100 cm



\* použití konkrétního typ sprchových koutů a zástěn z výše uvedeného je dle konkrétní jednotky na dotaz u prodejce

## KOUPELNA, WC

### BATERIE



**umyvadlová baterie stojánková**  
referenční standard SAT Mood



**sprchová baterie nástěnná**  
referenční standard SAT Mood



**vanová baterie nástěnná**  
referenční standard SAT Mood

### SPRCHOVÉ SETY



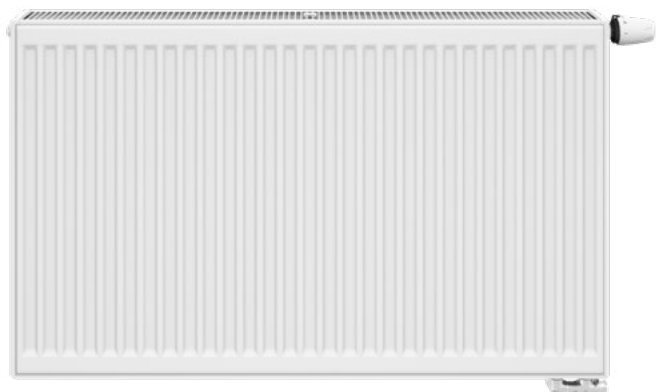
**sprchový set**  
referenční standard  
S-Line SL070NEW chrom s 3 funkcemi



**vanový set**  
referenční standard  
Siko SIKOBSVS41 chrom s 3 funkcemi

## OTOPNÁ TĚLESA, VYPÍNAČE A ZÁSUVKY

### OTOPNÉ TĚLESA



#### deskové otopné těleso

referenční standard KORADO RADIK VK  
barva bílá



#### deskové otopné těleso

referenční standard KORADO RADIK VKU  
barva bílá



#### topný žebřík

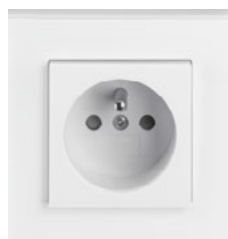
referenční standard  
THERMAL TREND  
barva bílá

### VYPÍNAČ



referenční standard ABB Levit  
barva bílá

### ZÁSUVKY



Všechny vizualizace, fotografie a vyobrazení kvality a barvy povrchových materiálů referenčních standardů mají pouze ilustrativní charakter a nemusí zcela odpovídat finální podobě a stavu dokončených jednotek. Valcha Property Development s.r.o. (člen CREDITAS Real Estate Management s.r.o.) si vyhrazuje právo na jejich změnu.



**PRODEJNÍ MÍSTO**

Vzorový byt

1.NP – byt č. 103

K zelené louce 443/26

301 00 Plzeň – Valcha