



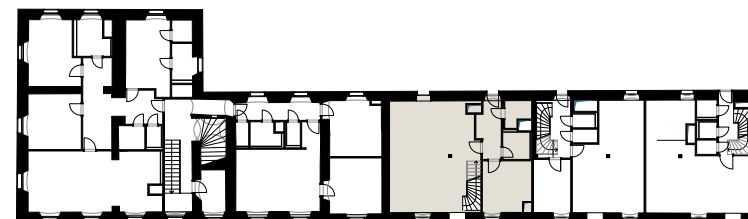
budova C/D
(severní křídlo)



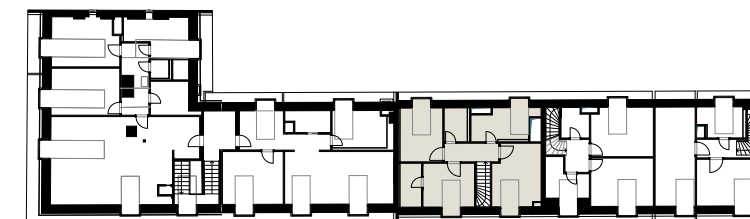
budova C/D (severní křídlo) – pohled z vnitrobloku

2.NP		m ²
01	CHODBA	6,77
02	KOUPELNA	3,52
03	KOMORA	3,04
04	OBÝVACÍ POKOJ	44,12
05	LOŽNICE	12,25
3.NP		m ²
06	CHODBA	4,97
07	WC	3,14
08	KOUPELNA	8,90
09	ŠATNA	3,98
10	LOŽNICE	14,34
11	POKOJ	11,54
12	POKOJ	11,04
13	SCHODIŠTĚ	3,71
CELKOVÁ UŽITNÁ PLOCHA BYTU		131,3
CELKOVÁ PODLAHOVÁ PLOCHA BYTU		141,5

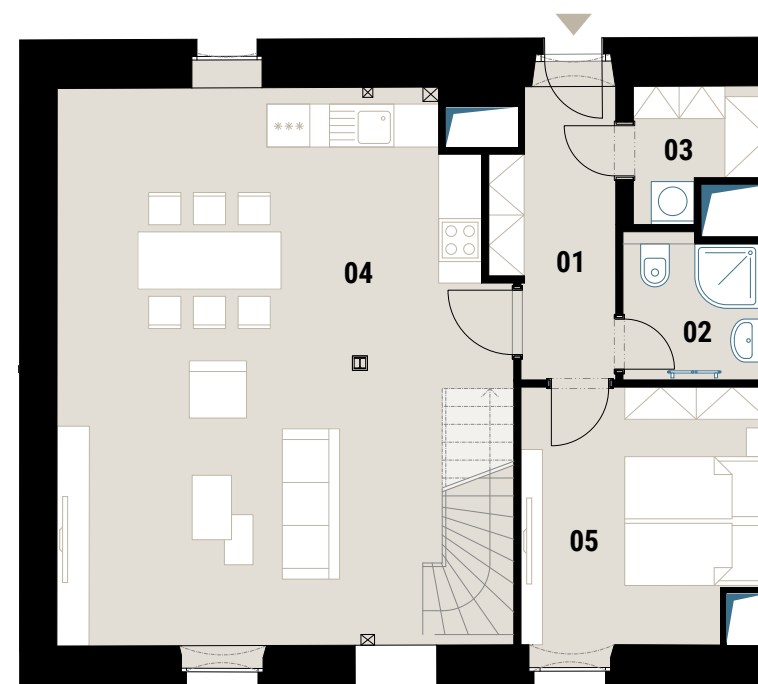
UMÍSTĚNÍ NA PODLAŽÍ



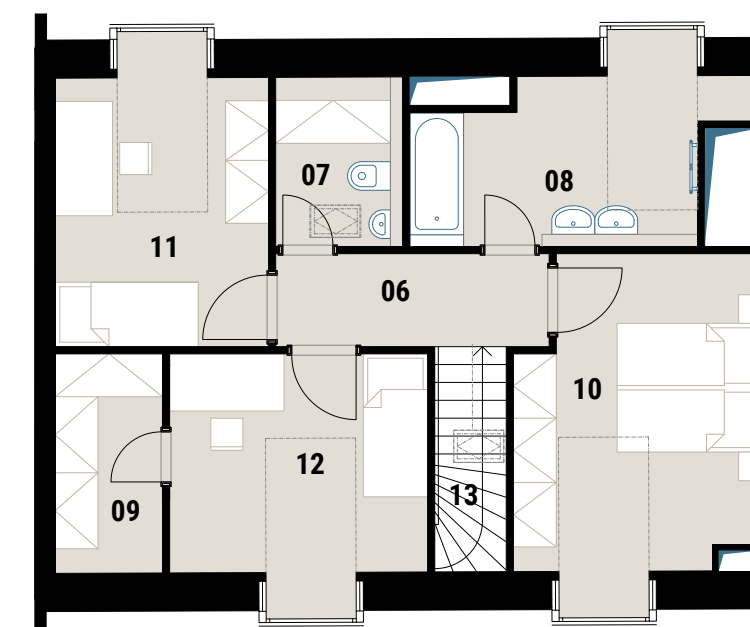
2.NP



3.NP



2.NP



3.NP



FOTOGRAFIE VZOROVÉHO BYTU PROJEKTU JINONICKÝ DVŮR

