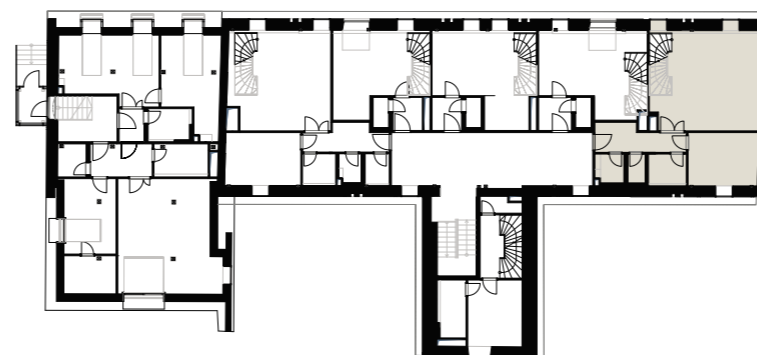




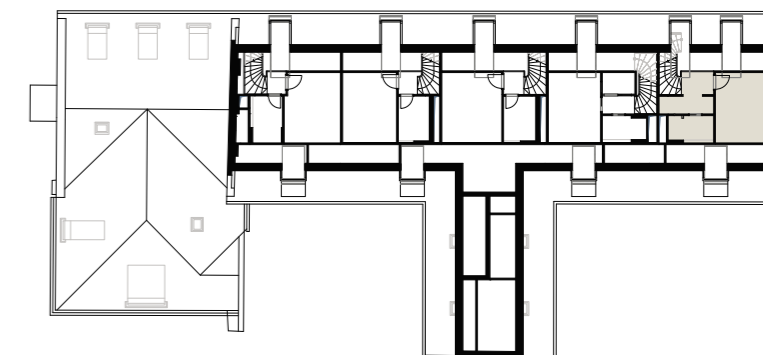
budova B (západní křídlo) – pohled z vnitrobloku

2.NP		m ²
01	PŘEDSÍŇ	7,58
02	WC	1,68
03	KOMORA	2,66
04	KOUPELNA	3,74
05	POKOJ	12,74
06	OBÝVACÍ POKOJ	33,76
3.NP		m ²
07	SCHODIŠTĚ	6,97
08	ŠATNA	3,27
09	KOUPELNA	3,76
10	LOŽNICE	13,31
CELKOVÁ UŽITNÁ PLOCHA BYTU		89,47
CELKOVÁ PODLAHOVÁ PLOCHA BYTU		93,4

UMÍSTĚNÍ NA PODLAŽÍ



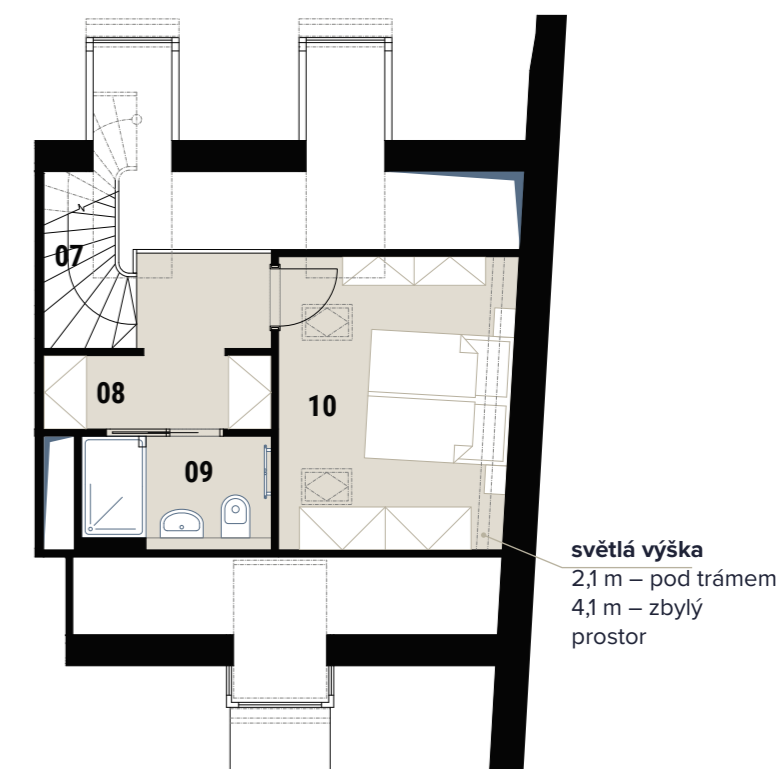
2.NP



3.NP



2.NP



3.NP



FOTOGRAFIE VZOROVÉHO BYTU PROJEKTU JINONICKÝ DVŮR

