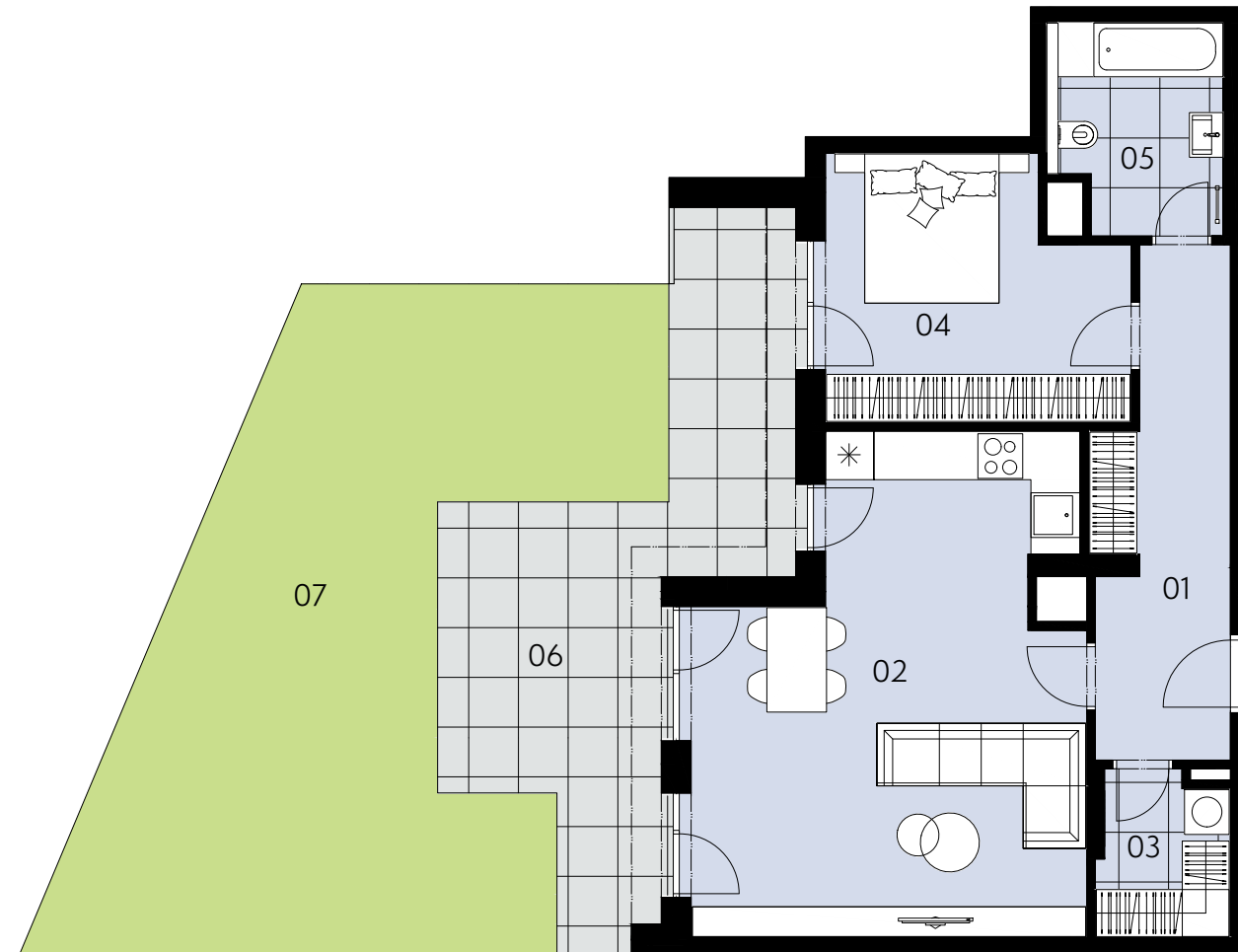


# BYT K.102 | 2+kk | 69,5 m<sup>2</sup>



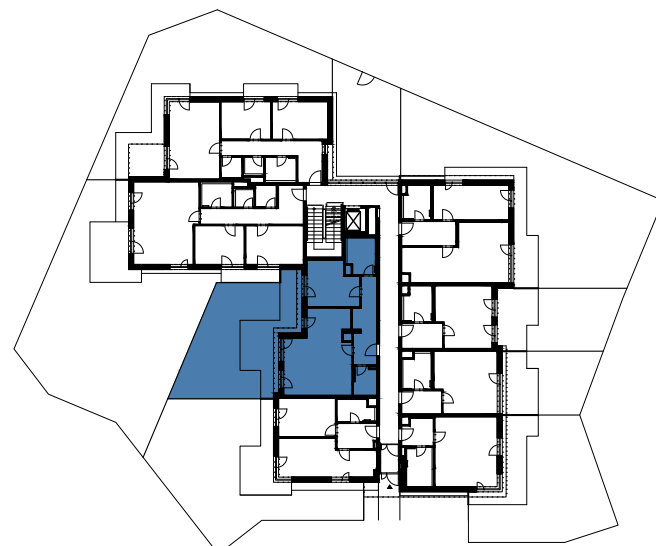
<b>Jednotka:</b>	<b>K.102</b>
<b>Dispozice:</b>	<b>2+kk</b>
<b>Podlaží:</b>	<b>1.NP</b>
.....	
01	chodba 11,1 m <sup>2</sup>
02	obývací pokoj + KK 31,2 m <sup>2</sup>
03	komora 3,7 m <sup>2</sup>
04	ložnice 13,4 m <sup>2</sup>
05	koupelna + wc 6,1 m <sup>2</sup>
06	terasa 24,0 m <sup>2</sup>
07	předzahrádka 46,2 m <sup>2</sup>
.....	
<b>UŽITNÁ PLOCHA JEDNOTKY</b>	<b>65,5 m<sup>2</sup></b>
<b>PODLAHOVÁ PLOCHA JEDNOTKY</b>	<b>69,5 m<sup>2</sup></b>
.....	



## Umístění v objektu



## Umístění na podlaží



0 3m

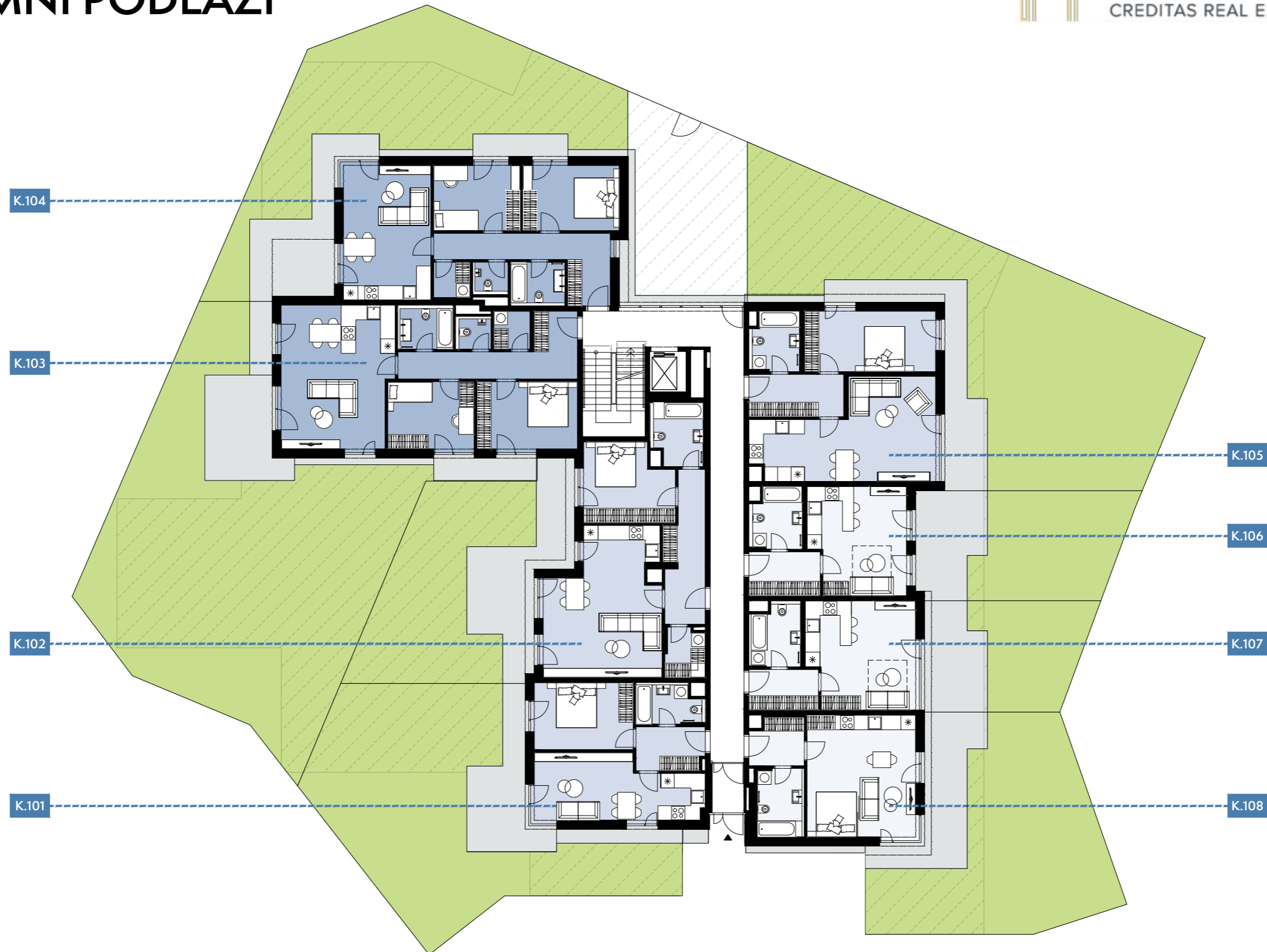


Upozornění: Tento výkres slouží výhradně pro marketingové účely. Podlahová plocha jednotky je vypočtena dle vyhlášky č. 366/2013 Sb. Plochy jednotlivých místností jsou pouze orientační. Zařízení zobrazené v půdorysech (nábytek, kuchyňská linka, spotřebiče apod.) slouží pouze k ilustraci a není součástí dodávky. Vyobrazený spárořez má pouze orientační charakter. Přesný rozsah dodávky bude specifikován ve standardu a smlouvě s klientem. Investor si vyhrazuje právo změny.

[1.6.2025]

+420 702 216 216 | [creditasre.cz](https://creditasre.cz)

# 1. NADZEMNÍ PODLAŽÍ



K.101	K.102	K.103	K.104	K.105	K.106	K.107	K.108
2+kk	2+kk	3+kk	3+kk	2+kk	1+kk	1+kk	1+kk
Podlahová plocha 46,5 m <sup>2</sup>	Podlahová plocha 69,5 m <sup>2</sup>	Podlahová plocha 83,6 m <sup>2</sup>	Podlahová plocha 74,4 m <sup>2</sup>	Podlahová plocha 62,8 m <sup>2</sup>	Podlahová plocha 33,9 m <sup>2</sup>	Podlahová plocha 35,8 m <sup>2</sup>	Podlahová plocha 39,4 m <sup>2</sup>
Terasa 15,7 m <sup>2</sup>	Terasa 24,0 m <sup>2</sup>	Terasa 24,2 m <sup>2</sup>	Terasa 24,5 m <sup>2</sup>	Terasa 19,4 m <sup>2</sup>	Terasa 14,1 m <sup>2</sup>	Terasa 13,2 m <sup>2</sup>	Terasa 18,1 m <sup>2</sup>
Předzahrádka 95,4 m <sup>2</sup>	Předzahrádka 46,2 m <sup>2</sup>	Předzahrádka 157,9 m <sup>2</sup>	Předzahrádka 84,9 m <sup>2</sup>	Předzahrádka 126,2 m <sup>2</sup>	Předzahrádka 31,0 m <sup>2</sup>	Předzahrádka 21,8 m <sup>2</sup>	Předzahrádka 66,8 m <sup>2</sup>

POČET JEDNOTEK **8x bytová jednotka** | ■ 1+kk | ■ 2+kk | ■ 3+kk |



Upozornění: Tento výkres slouží výhradně pro marketingové účely. Podlahová plocha jednotky je vypočtena dle vyhlášky č. 366/2013 Sb. Plochy jednotlivých místností jsou pouze orientační. Zařízení zobrazené v půdorysech (nábytek, kuchyňská linka, spotřebiče apod.) slouží pouze k ilustraci a není součástí dodávky. Vyobrazený spárořez má pouze orientační charakter. Přesný rozsah dodávky bude specifikován ve standardu a smlouvě s klientem. Investor si vyhrazuje právo změny.

[1.6.2025]

+420 702 216 216 | [creditasre.cz](https://creditasre.cz)