

R Obytný soubor NOVÁ VALCHA - FÁZE 7 **RODINNÝ DŮM TYP A, NA PARCELE 7.123**



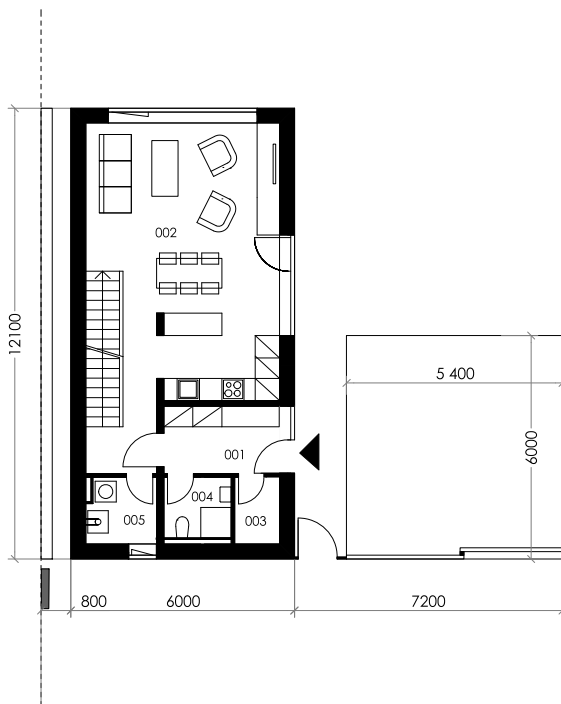
Dvoupodlažní dům s dispozicí 4 + kk . Hmotá domu je podélná s pultovou střechou, což poskytuje soukromí a efektivní využití zahrady.
Z volitelných nadstandardů lze vybrat kombinaci vybavení a dispozice dle přání klienta. Hmotá domu je podélná s pultovou nebo plochou* střechou.

ZASTAVĚNÁ PLOCHA DOMU**72,6 m²**
ČISTÁ UŽITNÁ PLOCHA DOMU**107,8 m²**
PLOCHA POZEMKU **504,0 m²**





1NP

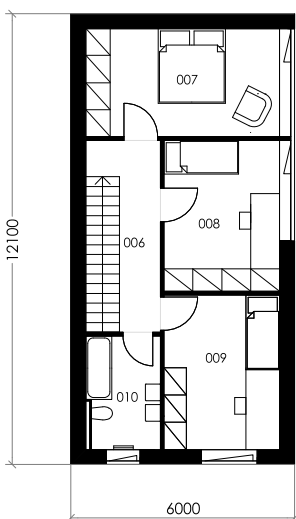


SEZNAM MÍSTNOSTÍ

č. místnosti // pokoj	plocha (m ²)
001 // zádveř	5,8 m ²
002 // obývací pokoj	41,9 m ²
003 // šatna	2,2 m ²
004 // koupelna	2,9 m ²
005 // technická místnost	3,2 m ²
006 // chodba	6,6 m ²
007 // ložnice	14,8 m ²
008 // pokoj	12,3 m ²
009 // pokoj	12,6 m ²
010 // koupelna	5,5 m ²
CELKEM	107,8 m²

Podlahová plocha dle NOZ §
1222 (prováděcí vyhláška č.
366/2013 Sb § 3) **117,5 m²**

2NP



RODINNÝ DŮM TYP A, NA PARCELE 7.123

UMÍSTĚNÍ DOMU NA POZEMKU

VÝMĚRY PLOCH

celková plocha pozemku	504,0 m ²
zastavěná plocha domu	72,6 m ²
plocha zahrady	389,4 m ²
plocha předzahrádky	42,0 m ²

LEGENDA

-  plocha domu
-  zpevněná plocha
-  zahrada
-  piliř elektro, plyn
-  hranice pozemku oplotitelná
-  hranice pozemku neoplotitelná
-  terénní úpravy
-  opěrná stěna

SCHÉMA UMÍSTĚNÍ V LOKALITĚ



0 m 1 m 6 m

