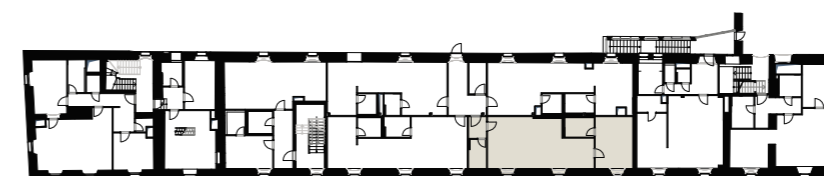


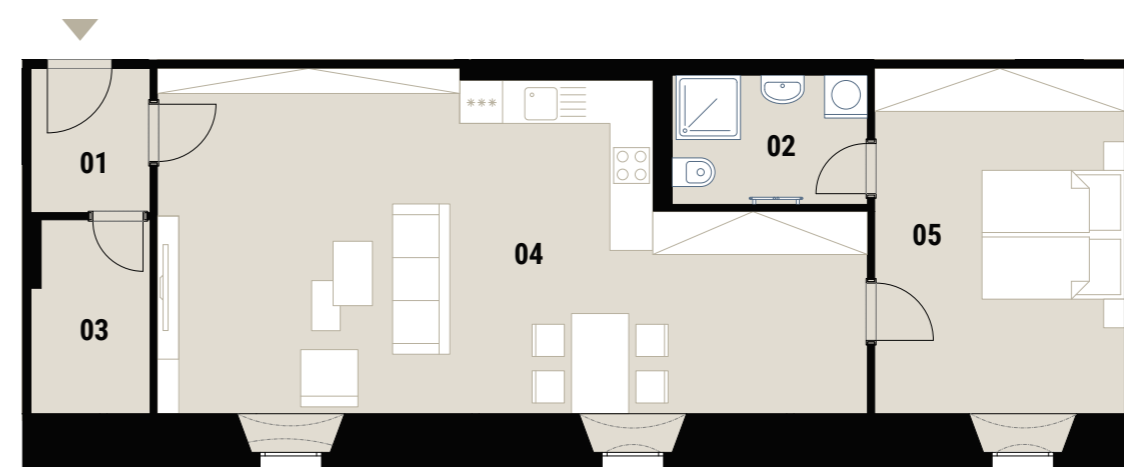
**budova A (jižní křídlo) – pohled z ulice**

2.NP		m <sup>2</sup>
01	PŘEDSÍŇ	3,46
02	KOUPELNA (+WC)	5,19
03	KOMORA	3,14
04	OBÝVACÍ POKOJ + KK	41,14
05	LOŽNICE	16,65
<b>CELKOVÁ UŽITNÁ PLOCHA UBYTOVACÍ JEDNOTKY</b>		<b>69,58</b>
<b>CELKOVÁ PODLAHOVÁ PLOCHA UBYTOVACÍ JEDNOTKY</b>		<b>73,8</b>

**UMÍSTĚNÍ NA PODLAŽÍ**



2.NP



2.NP



**BEZBARIÉROVÝ PŘÍSTUP**



# FOTOGRAFIE VZOROVÉHO BYTU PROJEKTU JINONICKÝ DVŮR

