

▮ Obytný soubor NOVÁ VALCHA - FÁZE 7 **ŘADOVÝ DŮM TYP ŘA, NA PARCELE 7.119**

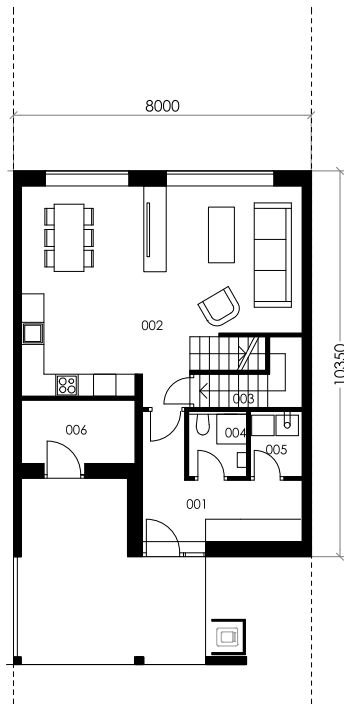


Řadový dvoupodlažní dům s dispozicí 4 + kk. V přízemí domu je situován hlavní obytný prostor. V patře jsou umístěné pokoje a ložnice. Dům má plochou střechu, hmota domu je podélná.

| | |
|--------------------------------|----------------------------|
| ZASTAVĚNÁ PLOCHA DOMU | 77,8 m² |
| ČISTÁ UŽITNÁ PLOCHA DOMU | 111,6 m² |
| PLOCHA POZEMKU | 288,0 m² |



1NP



SEZNAM MÍSTNOSTÍ

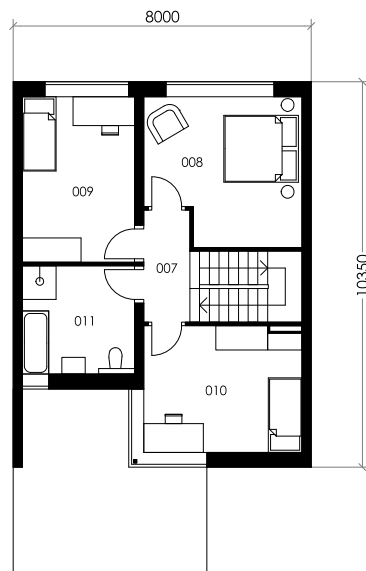


| č. místnosti // pokoj | plocha (m ²) |
|---------------------------|----------------------------|
| 001 // zádveř | 6,7 m ² |
| 002 // obývací pokoj | 37,6 m ² |
| 003 // šatna | 3,1 m ² |
| 004 // koupelna | 2,6 m ² |
| 005 // technická místnost | 2,2 m ² |
| 006 // sklad | 4,8 m ² |
| 007 // chodba | 3,6 m ² |
| 008 // ložnice | 15,3 m ² |
| 009 // pokoj | 13,8 m ² |
| 010 // pokoj | 14,6 m ² |
| 011 // koupelna | 7,3 m ² |
| CELKEM | 111,6 m² |

přístřešek20,7 m²

Podlahová plocha dle NOZ § 1222 (prováděcí vyhláška č. 366/2013 Sb § 3) **129,6 m²**

2NP



ŘADOVÝ DŮM TYP ŘA, NA PARCELE 7.119

UMÍSTĚNÍ DOMU NA POZEMKU

VÝMĚRY PLOCH

| | |
|------------------------------|----------------------|
| celková plocha pozemku | 288,0 m ² |
| zastavěná plocha domu | 76,8 m ² |
| plocha zahrady | 187,3 m ² |
| plocha předzahrádky | 24,0 m ² |

LEGENDA

-  plocha domu
-  sklad
-  zpevněná plocha
-  zahrada
-  piliř elektro, plyn
-  hranice pozemku oplotitelná
-  hranice pozemku neoplotitelná
-  terénní úpravy

SCHÉMA UMÍSTĚNÍ V LOKALITĚ

