



Obytný soubor NOVÁ VALCHA - FÁZE 6 RODINNÝ DŮM TYP A, NA PARCELE 6.130



Dvoupodlažní dům s dispozicí 4 + kk . Hmotá domu je podélná s pultovou střechou, což poskytuje soukromí a efektivní využití zahrady.
Z volitelných nadstandardů lze vybrat kombinaci vybavení a dispozice dle přání klienta. Hmotá domu je podélná s pultovou nebo plochou* střechou.

ZASTAVĚNÁ PLOCHA DOMU**72,6 m²**
ČISTÁ UŽITNÁ PLOCHA DOMU**107,7 m²**
PLOCHA POZEMKU **434,0 m²**



Jedná se o obrázek zpracovaný pro marketingové účely, může se lišit od skutečnosti. Právo na změnu vyhrazeno.

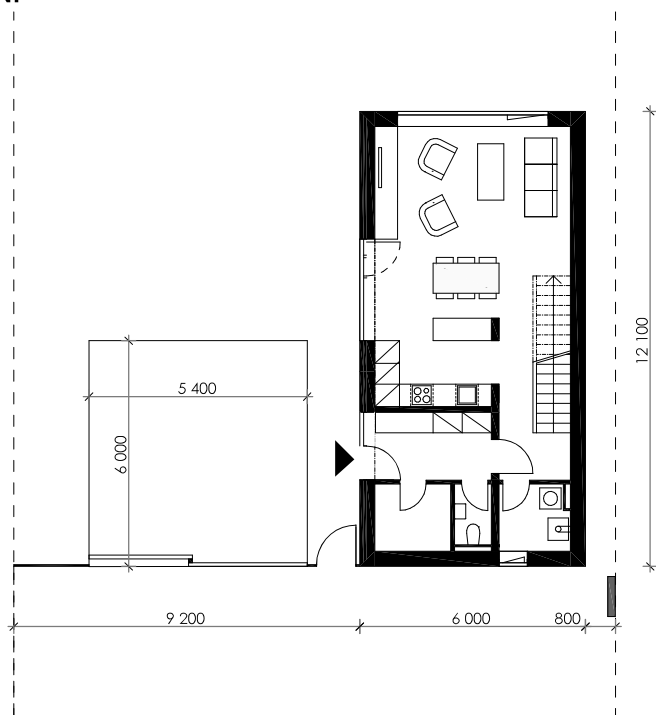
VINVEST

www.nova-valcha.cz
tel.: +420 233 353 116

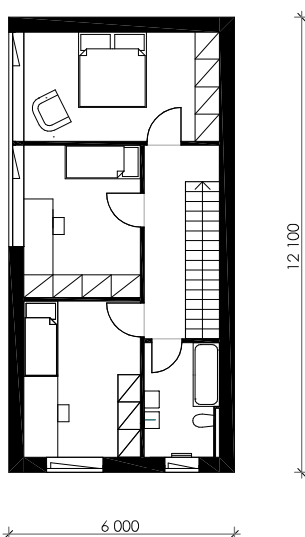




1NP



2NP



SEZNAM MÍSTNOSTÍ

č. místnosti // pokoj	plocha (m ²)
001 // zádveří	5,8 m ²
002 // obývací pokoj.....	41,9 m ²
003 // šatna.....	3,5 m ²
004 // wc.....	1,5 m ²
005 // technická místnost.....	3,2 m ²
006 // chodba.....	6,6 m ²
007 // ložnice	14,8 m ²
008 // pokoj.....	12,3 m ²
009 // pokoj	12,6 m ²
010 // koupelna	5,5 m ²
CELKEM	107,7 m²

RODINNÝ DŮM TYP A, NA PARCELE 6.130

UMÍSTĚNÍ DOMU NA POZEMKU

VÝMĚRY PLOCH

celková plocha pozemku	434,0 m ²
zastavěná plocha domu	72,6 m ²
plocha zahrady	311,4 m ²
plocha předzahrádky	50,0 m ²

6 m 1 m 0 m



LEGENDA

	plocha domu
	zpevněná plocha
	zahrada
	pilíř elektro, plyn
	hranice pozemku oplotitelná
	hranice pozemku neoplotitelná
	terénní úpravy
	opěrná stěna

SCHEMA UMÍSTĚNÍ V LOKALITĚ

