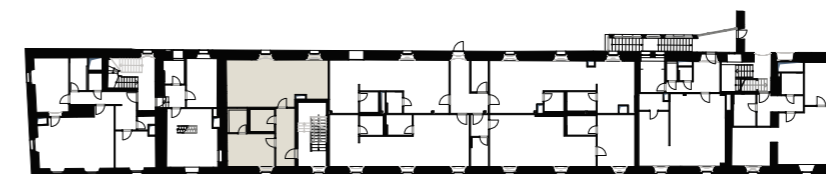


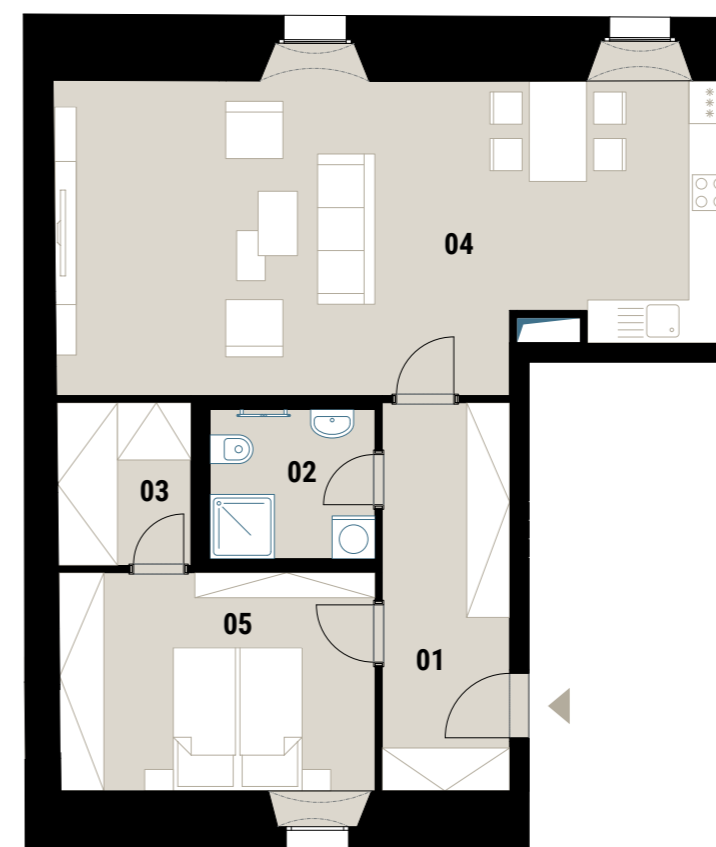
**budova A (jižní křídlo) – pohled z ulice**

2.NP		m <sup>2</sup>
01	PŘEDSÍŇ	9,65
02	KOUPELNA (+WC)	4,81
03	ŠATNA	4,23
04	OBÝVACÍ POKOJ + KK	39,55
05	LOŽNICE	13,43
<b>CELKOVÁ UŽITNÁ PLOCHA UBYTOVACÍ JEDNOTKY</b>		<b>71,67</b>
<b>CELKOVÁ PODLAHOVÁ PLOCHA UBYTOVACÍ JEDNOTKY</b>		<b>74,2</b>

**UMÍSTĚNÍ NA PODLAŽÍ**



2.NP



2.NP



# FOTOGRAFIE VZOROVÉHO BYTU PROJEKTU JINONICKÝ DVŮR

