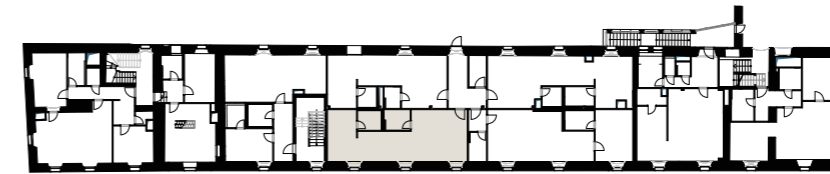


budova A (jižní křídlo) – pohled z ulice

2.NP		m ²
01	KOUPELNA (+WC)	4,18
02	KOMORA	4,71
03	OBÝVACÍ POKOJ + KK	39,07
04	LOŽNICE	13,05
CELKOVÁ UŽITNÁ PLOCHA UBYTOVACÍ JEDNOTKY		61,01
CELKOVÁ PODLAHOVÁ PLOCHA UBYTOVACÍ JEDNOTKY		62,8

UMÍSTĚNÍ NA PODLAŽÍ



2.NP



2.NP



BEZBARIÉROVÝ PŘÍSTUP



FOTOGRAFIE VZOROVÉHO BYTU PROJEKTU JINONICKÝ DVŮR

