

# **R** Obytný soubor NOVÁ VALCHA - FÁZE 7 **RODINNÝ DŮM TYP B, NA PARCELE 7.129**



Dvoupodlažní dům s dispozicí 4 + kk . Hmotá domu je podélná s pultovou střechou, což poskytuje soukromí a efektivní využití zahrady.  
Z volitelných nadstandardů lze vybrat kombinaci vybavení a dispozice dle přání klienta. Hmotá domu je podélná s pultovou nebo plochou\* střechou.

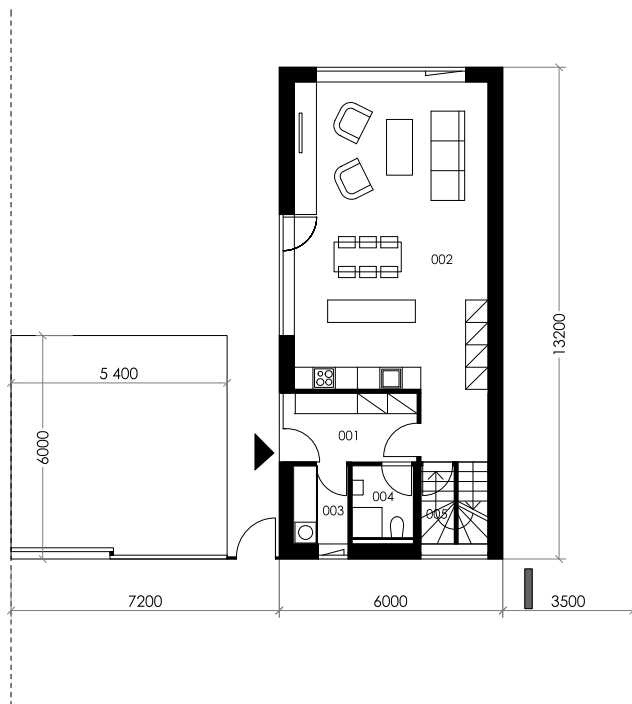
ZASTAVĚNÁ PLOCHA DOMU .....**79,2 m<sup>2</sup>**  
ČISTÁ UŽITNÁ PLOCHA DOMU .....**118,6 m<sup>2</sup>**  
PLOCHA POZEMKU ..... **551,0 m<sup>2</sup>**



Upozornění: Tento výkres byl zpracován pro marketingové účely. Vizualizace jsou pouze ilustrační, nejsou závazné a mohou vyobrazovat nadstandardní provedení jednotky. Podlahová plocha jednotky je vypočítána dle 366/2013 Sb. Plochy jednotlivých místností jsou pouze orientační. Vybavení zařazené v plánech bytů (nábytek, kuchyňská linka, el. spotřebiče atp.) není součástí dodávky a je pouze ilustrativní. Rozsah dodávky bude specifikován ve standardu a smlouvě s klientem. Investor si vyhrazuje právo změny.



1NP

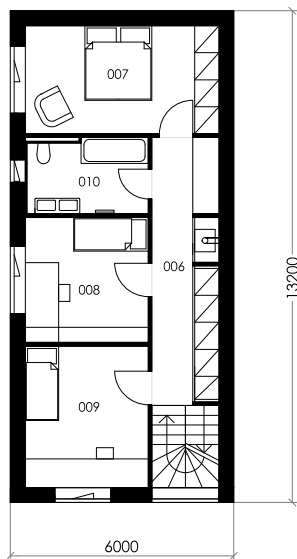


### SEZNAM MÍSTNOSTÍ

č. místnosti // pokoj	plocha ( m <sup>2</sup> )
001 // zádveř	6,3 m <sup>2</sup>
002 // obývací pokoj	45,8 m <sup>2</sup>
003 // technická místnost	2,9 m <sup>2</sup>
004 // koupelna	3,1 m <sup>2</sup>
005 // komora	1,6 m <sup>2</sup>
006 // chodba	14,9 m <sup>2</sup>
007 // ložnice	14,8 m <sup>2</sup>
008 // pokoj	10,9 m <sup>2</sup>
009 // pokoj	12,1 m <sup>2</sup>
010 // koupelna	6,2 m <sup>2</sup>
<b>CELKEM</b>	<b>118,6 m<sup>2</sup></b>

Podlahová plocha dle NOZ §  
1222 (prováděcí vyhláška č.  
366/2013 Sb § 3) **131,0 m<sup>2</sup>**

2NP



0 m 1 m 6 m

# RODINNÝ DŮM TYP B, NA PARCELE 7.129

## UMÍSTĚNÍ DOMU NA POZEMKU

### VÝMĚRY PLOCH

celková plocha pozemku .....	551,0 m <sup>2</sup>
zastavěná plocha domu .....	79,2 m <sup>2</sup>
plocha zahrady .....	421,7 m <sup>2</sup>
plocha předzahrádky .....	50,1 m <sup>2</sup>

### LEGENDA

-  plocha domu
-  zpevněná plocha
-  zahrada
-  pilíř elektro, plyn
-  hranice pozemku oplotitelná
-  hranice pozemku neoplotitelná
-  terénní úpravy
-  opěrná stěna

### SCHÉMA UMÍSTĚNÍ V LOKALITĚ

