

# **▮** Obytný soubor NOVÁ VALCHA - FÁZE 7 **ŘADOVÝ DŮM TYP ŘA, NA PARCELE 7.120**

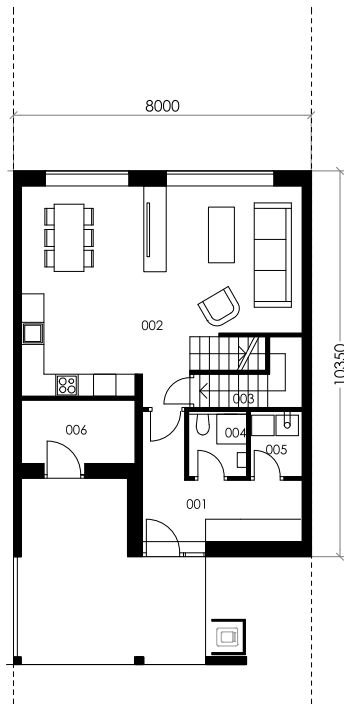


Řadový dvoupodlažní dům s dispozicí 4 + kk. V přízemí domu je situován hlavní obytný prostor. V patře jsou umístěné pokoje a ložnice. Dům má plochou střechu, hmota domu je podélná.

ZASTAVĚNÁ PLOCHA DOMU .....	<b>78,6 m<sup>2</sup></b>
ČISTÁ UŽITNÁ PLOCHA DOMU .....	<b>111,6 m<sup>2</sup></b>
PLOCHA POZEMKU .....	<b>414,0 m<sup>2</sup></b>



1NP



### SEZNAM MÍSTNOSTÍ

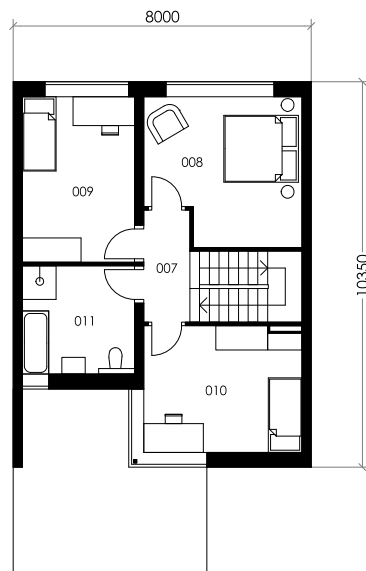


č. místnosti // pokoj	plocha ( m <sup>2</sup> )
001 // zádveř	6,7 m <sup>2</sup>
002 // obývací pokoj	37,6 m <sup>2</sup>
003 // šatna	3,1 m <sup>2</sup>
004 // koupelna	2,6 m <sup>2</sup>
005 // technická místnost	2,2 m <sup>2</sup>
006 // sklad	4,8 m <sup>2</sup>
007 // chodba	3,6 m <sup>2</sup>
008 // ložnice	15,3 m <sup>2</sup>
009 // pokoj	13,8 m <sup>2</sup>
010 // pokoj	14,6 m <sup>2</sup>
011 // koupelna	7,3 m <sup>2</sup>
<b>CELKEM</b>	<b>111,6 m<sup>2</sup></b>

přístřešek .....20,7 m<sup>2</sup>

Podlahová plocha dle NOZ §  
1222 (prováděcí vyhláška č.  
366/2013 Sb § 3) **129,6 m<sup>2</sup>**

2NP



8 m 1 m 0 m

# ŘADOVÝ DŮM TYP ŘA, NA PARCELE 7.120

## UMÍSTĚNÍ DOMU NA POZEMKU

### VÝMĚRY PLOCH

celková plocha pozemku .....	414,0 m <sup>2</sup>
zastavěná plocha domu .....	78,6 m <sup>2</sup>
plocha zahrady .....	300,9 m <sup>2</sup>
plocha předzahrádky .....	34,5 m <sup>2</sup>

### LEGENDA

-  plocha domu
-  sklad
-  zpevněná plocha
-  zahrada
-  piliř elektro, plyn
-  hranice pozemku oplotitelná
-  hranice pozemku neoplotitelná
-  terénní úpravy

### SCHÉMA UMÍSTĚNÍ V LOKALITĚ

