

R Obytný soubor NOVÁ VALCHA - FÁZE 7 **ŘADOVÝ DŮM TYP ŘA, NA PARCELE 7.126**



Řadový dvoupodlažní dům s dispozicí 4 + kk a s garáží. V přízemí domu je situována garáž a hlavní obytný prostor, na který navazuje venkovní sezení. V patře jsou umístěny pokoje a ložnice. Dům má plochou střechu, hmota domu je členěna na dvě části, které jsou vůči sobě půdorysně posunuty, čímž vzniká jednak vstupní nika a zároveň soukromí na venkovní terase.

ZASTAVĚNÁ PLOCHA DOMU **94,0 m²**
ČISTÁ UŽITNÁ PLOCHA DOMU **129,8 m²**
PLOCHA POZEMKU **264,0 m²**

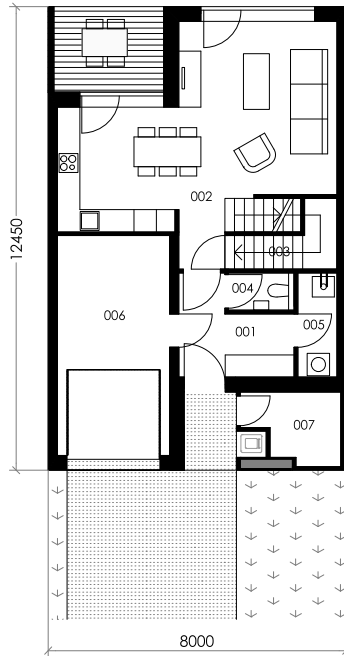


ŘADOVÝ DŮM TYP ŘA, NA PARCELE 7.126

PŮDORYSY



1NP



SEZNAM MÍSTNOSTÍ

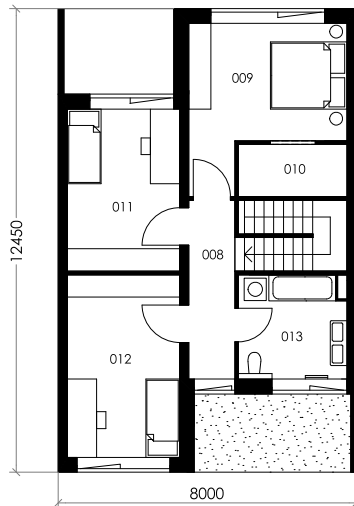
č. místnosti // pokoj	plocha (m ²)
001 // zádveř	6,5 m ²
002 // obývací pokoj	33,3 m ²
003 // komora	3,4 m ²
004 // WC	1,7 m ²
005 // technická místnost	2,7 m ²
006 // garáž	17,3 m ²
007 // sklad	4,5 m ²
008 // chodba	6,0 m ²
009 // ložnice	15,1 m ²
010 // šatna	4,0 m ²
011 // pokoj	13,0 m ²
012 // pokoj	14,6 m ²
013 // koupelna	7,7 m ²

CELKEM 129,8 m²

terasa 7,6 m²

Podlahová plocha dle NOZ § 1222 (prováděcí vyhláška č. 366/2013 Sb § 3) 142,22 m²

2NP



ŘADOVÝ DŮM TYP ŘA, NA PARCELE 7.126

UMÍSTĚNÍ DOMU NA POZEMKU

VÝMĚRY PLOCH

celková plocha pozemku	264,0 m ²
zastavěná plocha domu	94 m ²
plocha zahrady	128,0 m ²
plocha předzahrádky	42,0 m ²

LEGENDA

-  plocha domu
-  sklad
-  zpevněná plocha
-  zahrada
-  piliř elektro, plyn
-  hranice pozemku oplotitelná
-  hranice pozemku neoplotitelná
-  terénní úpravy

SCHÉMA UMÍSTĚNÍ V LOKALITĚ



8 m 1 m 0 m

