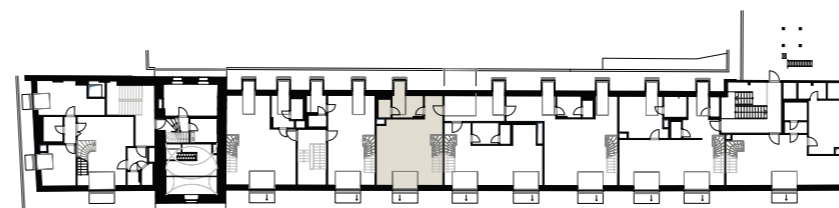




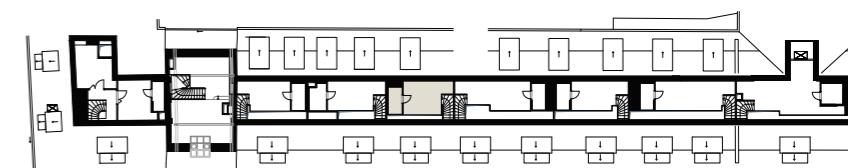
budova A (jižní křídlo) – pohled z ulice

3.NP		m ²
01	WC	1,90
02	KOMORA	7,70
03	OBÝVACÍ POKOJ+KK	38,91
04	SCHODIŠTĚ	3,60
4.NP		m ²
05	LOŽNICE	12,37
06	KOUPELNA	3,50
CELKOVÁ UŽITNÁ PLOCHA BYTU		67,98
CELKOVÁ PODLAHOVÁ PLOCHA BYTU		71,2

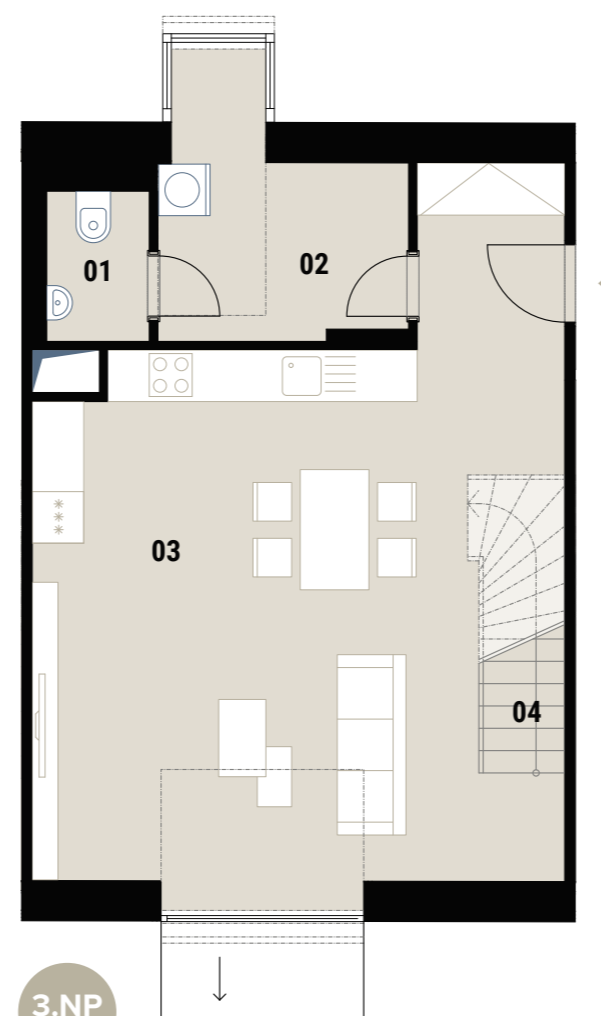
UMÍSTĚNÍ NA PODLAŽÍ



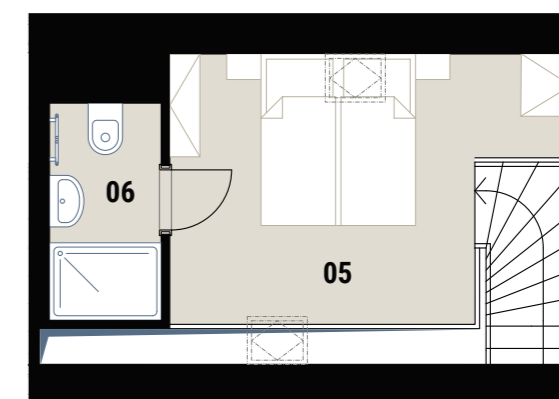
3.NP



4.NP



3.NP



4.NP



BEZBARIÉROVÝ PŘÍSTUP

FOTOGRAFIE VZOROVÉHO BYTU PROJEKTU JINONICKÝ DVŮR

