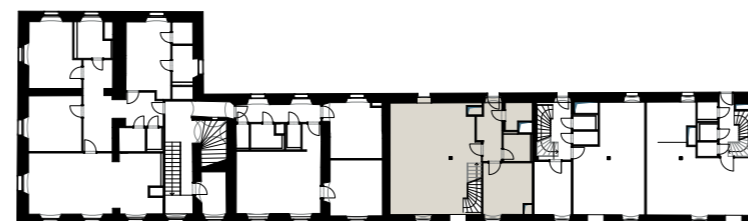




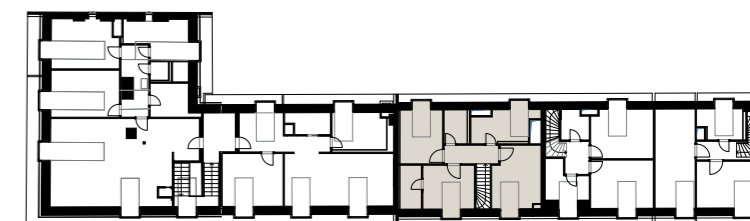
budova C/D (severní křídlo) – pohled z vnitrobloku

2.NP		m ²
01	CHODBA	6,77
02	KOUPELNA	3,52
03	KOMORA	3,04
04	OBÝVACÍ POKOJ	44,12
05	LOŽNICE	12,25
3.NP		m ²
06	CHODBA	4,97
07	WC	3,14
08	KOUPELNA	8,90
09	ŠATNA	3,98
10	LOŽNICE	14,34
11	POKOJ	11,54
12	POKOJ	11,04
13	SCHODIŠTĚ	3,71
CELKOVÁ UŽITNÁ PLOCHA BYTU		131,3
CELKOVÁ PODLAHOVÁ PLOCHA BYTU		141,5

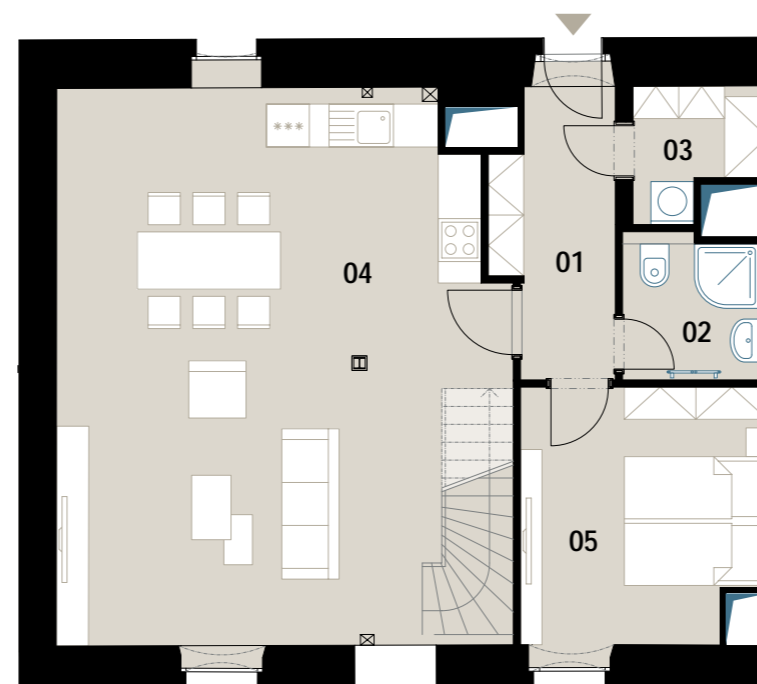
UMÍSTĚNÍ NA PODLAŽÍ



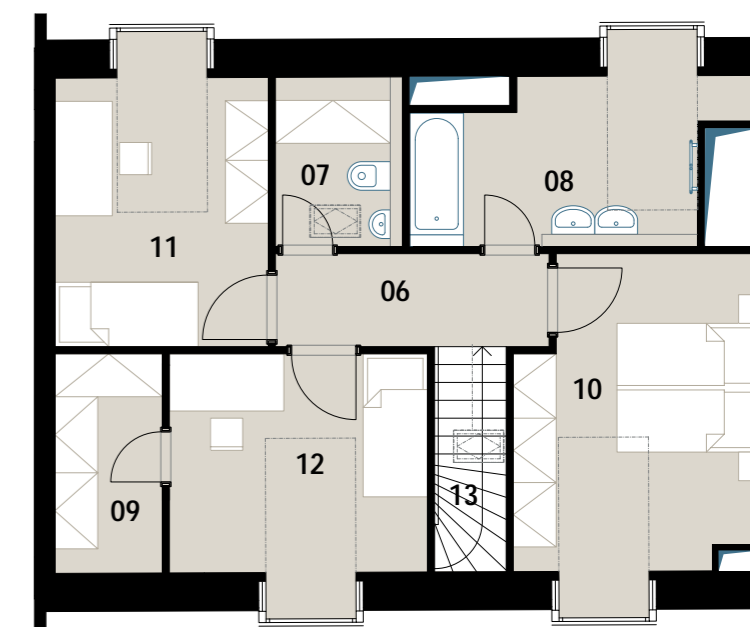
2.NP



3.NP



2.NP



3.NP



Upozornění: Tento výkres byl zpracován pro marketingové účely. Podlahová plocha jednotky jest vypočtena dle 366/2013 Sb. Plochy jednotlivých místností jsou pouze orientační. Vyobrazené zařízení v plánech bytů (nábytek, kuchyňská linka, el. spotřebiče atp.) není součástí dodávky a je pouze ilustrativní. Rozsah dodávky bude specifikován ve standardu a smlouvě s klientem. Investor si vyhrazuje právo změny.

