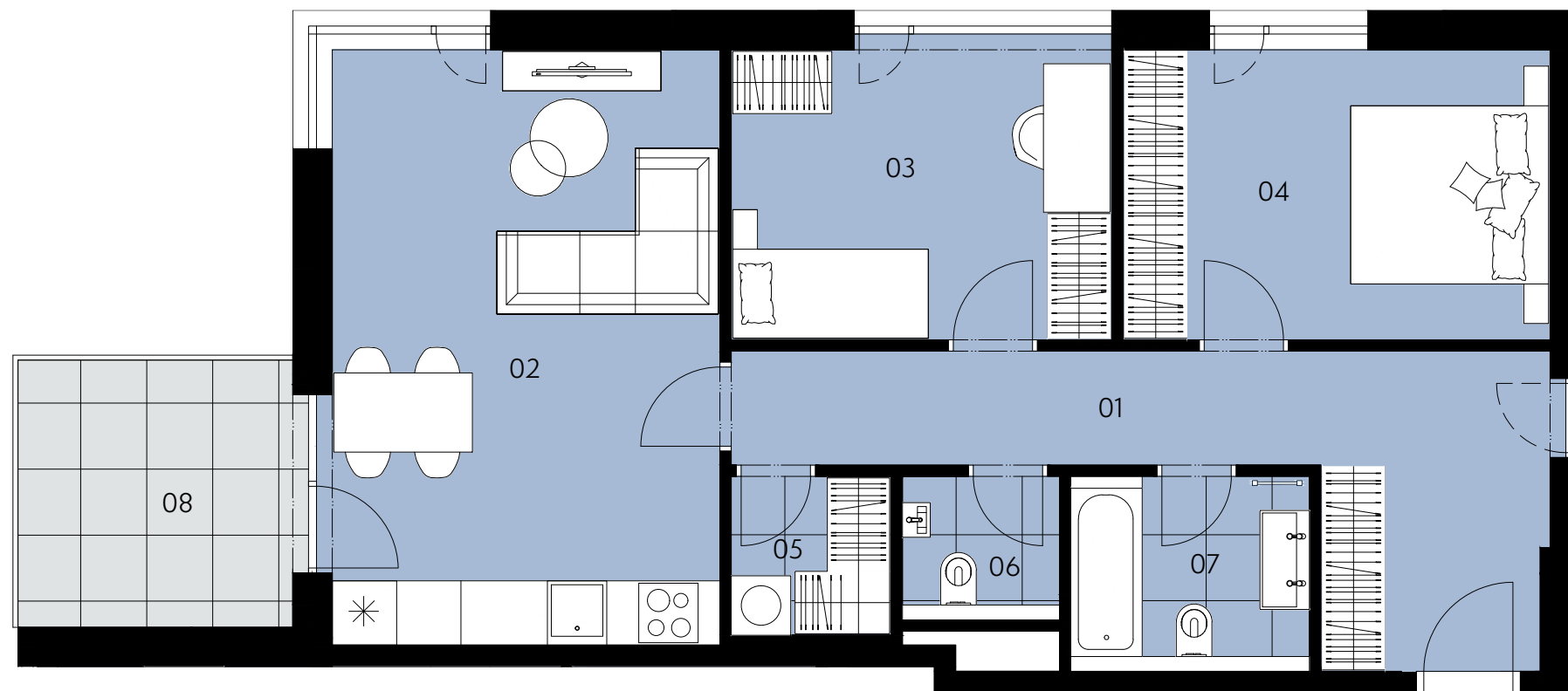


# BYT K.305 | 3+kk | 75,1 m<sup>2</sup>



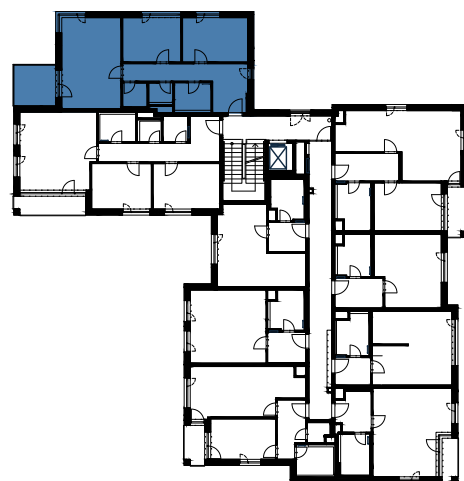
<b>Jednotka:</b>	<b>K.305</b>	
<b>Dispozice:</b>	<b>3+kk</b>	
<b>Podlaží:</b>	<b>3.NP</b>	
.....		
01	chodba	14,7 m <sup>2</sup>
02	obývací pokoj + KK	23,6 m <sup>2</sup>
03	ložnice	11,5 m <sup>2</sup>
04	ložnice	12,4 m <sup>2</sup>
05	komora	2,5 m <sup>2</sup>
06	wc	2,2 m <sup>2</sup>
07	koupelna + wc	4,6 m <sup>2</sup>
08	balkon	7,8 m <sup>2</sup>
.....		
UŽITNÁ PLOCHA JEDNOTKY		71,5 m <sup>2</sup>
PODLAHOVÁ PLOCHA JEDNOTKY		75,1 m <sup>2</sup>
.....		



## Umístění v objektu



## Umístění na podlaží



Upozornění: Tento výkres slouží výhradně pro marketingové účely. Podlahová plocha jednotky je vypočtena dle vyhlášky č. 366/2013 Sb. Plochy jednotlivých místností jsou pouze orientační. Zařízení zobrazené v půdorysech (nábytek, kuchyňská linka, spotřebiče apod.) slouží pouze k ilustraci a není součástí dodávky. Vyobrazený spárořez má pouze orientační charakter. Přesný rozsah dodávky bude specifikován ve standardu a smlouvě s klientem. Investor si vyhrazuje právo změny.

[1.6.2025]

+420 702 216 216 | [creditasre.cz](https://creditasre.cz)