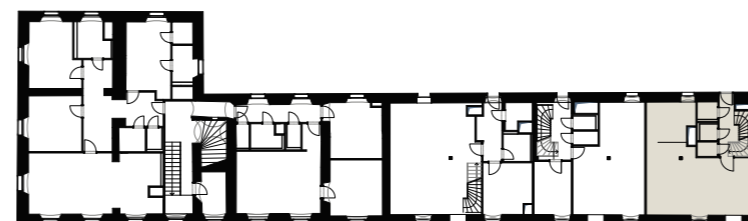




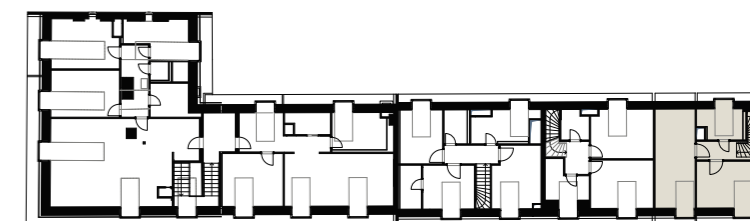
**budova C/D (severní křídlo) – pohled z vnitrobloku**

2.NP		m <sup>2</sup>
01	CHODBA	4,51
02	WC	1,45
03	ŠATNA	1,73
04	KOMORA	1,42
05	OBÝVACÍ POKOJ	42,72
3.NP		m <sup>2</sup>
06	CHODBA	3,62
07	KOUPELNA	6,23
08	LOŽNICE	18,36
09	POKOJ	14,80
10	SCHODIŠTĚ	4,24
<b>CELKOVÁ UŽITNÁ PLOCHA BYTU</b>		<b>99,08</b>
<b>CELKOVÁ PODLAHOVÁ PLOCHA BYTU</b>		<b>108,4</b>

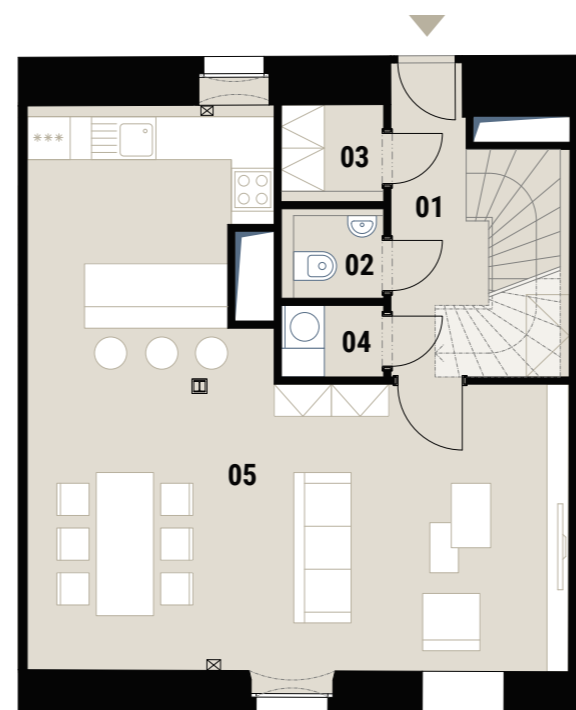
## UMÍSTĚNÍ NA PODLAŽÍ



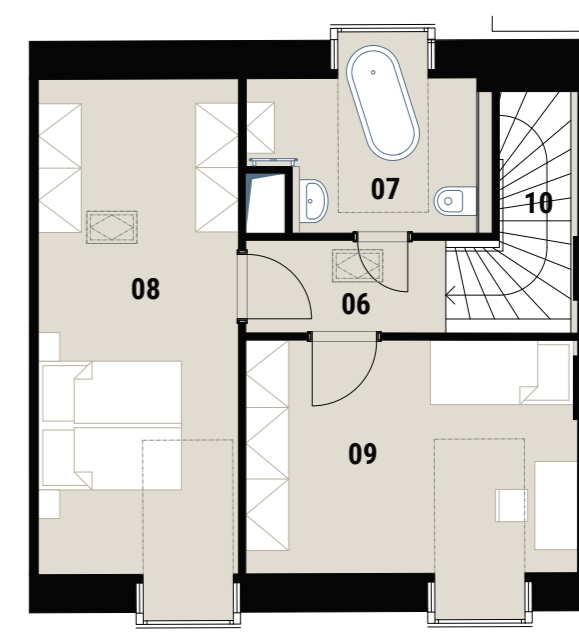
2.NP



3.NP



2.NP



3.NP





# FOTOGRAFIE VZOROVÉHO BYTU PROJEKTU JINONICKÝ DVŮR

